

**Bezoekadres**

Kaai 13  
Middelharnis

**Contact**

0187 476 555  
info@vanalphenmakelaardij.nl

**Van Alphen**

MAKELAARDIJ

[vanalphenmakelaardij.nl](https://vanalphenmakelaardij.nl)

# Pimpelmees 32

**Sommelsdijk**

[vanalphenmakelaardij.nl/aanbod/pimpelmees-32-sommelsdijk/1536](https://vanalphenmakelaardij.nl/aanbod/pimpelmees-32-sommelsdijk/1536)

**€ 485.000 k.k.**



## Kenmerken

Type	<b>Eengezinswoning</b>
Bouwjaar	<b>1989</b>
Woonoppervlakte	<b>92 m<sup>2</sup></b>
Kamers	<b>5</b>
Slaapkamers	<b>4</b>
Perceeloppervlakte	<b>188 m<sup>2</sup></b>
Inhoud	<b>326 m<sup>3</sup></b>
Aanvaarding	<b>In overleg</b>



## Omschrijving

Op een rustige en kindvriendelijke locatie in Sommeldijk staat deze verzorgde hoekwoning uit 1989, gelegen op een perceel van maar liefst 188 m<sup>2</sup>.

De woning beschikt over drie woonlagen, aangevuld met een tuinkamer en overkapping. Hierdoor biedt de woning verrassend veel leefruimte, zowel binnen als buiten. Dankzij de hoekligging geniet je hier van extra licht, ruimte en privacy.

### Duurzaamheid & comfort

De woning is voorzien van 11 zonnepanelen (2022), een CV-ketel uit 2023, een vernieuwde meterkast (2023) en airconditioning in meerdere ruimtes. In de badkamer is vloerverwarming aanwezig.

### Omschrijving

Via de entree kom je in de hal met garderoberuimte, meterkast, trapopgang en een separaat toilet. De woonkamer is prettig ingedeeld met een zithoek aan de voorzijde en een eethoek richting de tuin. Centraal in de woning bevindt zich de prachtige luxe keuken uit 2025, uitgevoerd met hoogwaardige materialen en moderne inbouwapparatuur. Greeploze kasten, natuursteenblad, inductieplaat met afzuiging etc... Een fijne plek waar koken en samenzijn vanzelf samenkomen.

Aan de achterzijde is de woning uitgebouwd met een tuinkamer, een heerlijke extra leefruimte met veel daglicht. Een houtkachel zorgt hier voor comfort en extra sfeer. Hier kunt u heerlijk chillen met familie en vrienden en er is direct contact met de tuin.

### Eerste verdieping

Op de eerste verdieping bevinden zich drie slaapkamers van goed formaat. De badkamer is vernieuwd in



**Van Alphen**

MAKELAARDIJ

# Omschrijving

Pimpelmees 32

**Sommelsdijk**

2019 en beschikt over een douche, toilet en wastafel.

## **Tweede verdieping**

Via een vaste trap bereik je de tweede verdieping met een ruime slaapkamer/kantoorkamer. Dankzij de dakramen is dit een lichte, volwaardige ruimte met extra bergruimte.

## **Tuin**

Buitenruimte & berging

De gehele tuin is aangelegd, biedt voldoende privacy en is voorzien van een nieuwe schutting, naast de overkapping is er ook nog een berging/schuur van in totaal 17m<sup>2</sup>. Het buitenschilderwerk is uitgevoerd in 2024.

## **Bijzonderheden**

- Hoekwoning
- Bouwjaar: 1989
- Gebruiksoppervlakte wonen: 92,1 m<sup>2</sup>
- Externe bergruimte: 17,0 m<sup>2</sup>
- Perceeloppervlakte: 188 m<sup>2</sup>
- Bruto inhoud woning: ca. 326 m<sup>3</sup>
- 4 slaapkamers
- Luxe keuken (2025)
- Badkamer vernieuwd in 2019 voorzien van elektrische vloerverwarming
- 11 zonnepanelen (2022) de meterkast is 2026 voorzien van een 3x25 amp aansluiting
- CV-ketel (2023)
- Airconditioning aanwezig



**Van Alphen**  
MAKELAARDIJ  
Foto's

Pimpelmees 32  
Sommelsdijk





**Van Alphen**  
MAKELAARDIJ  
Foto's

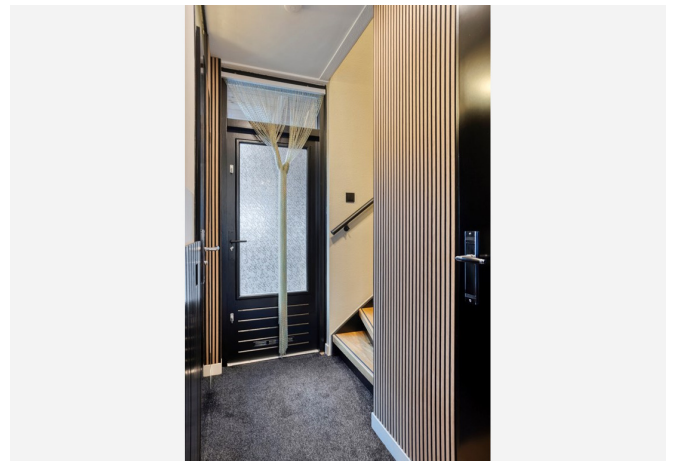
Pimpelmees 32  
Sommelsdijk





**Van Alphen**  
MAKELAARDIJ  
Foto's

Pimpelmees 32  
Sommelsdijk





**Van Alphen**  
MAKELAARDIJ  
Foto's

Pimpelmees 32  
Sommelsdijk





**Van Alphen**  
MAKELAARDIJ  
Foto's

Pimpelmees 32  
Sommelsdijk





**Van Alphen**  
MAKELAARDIJ  
Foto's

Pimpelmees 32  
Sommelsdijk





**Van Alphen**

MAKELAARDIJ

# Plattegrond

Pimpelmees 32

Sommelsdijk



Aan de plattegronden kunnen geen rechten worden ontleend  
© Zibber www.zibber.nl



**Van Alphen**

MAKELAARDIJ

# Plattegrond

Pimpelmees 32

Sommelsdijk



Aan de plattegronden kunnen geen rechten worden ontleend  
© Zibber [www.zibber.nl](http://www.zibber.nl)



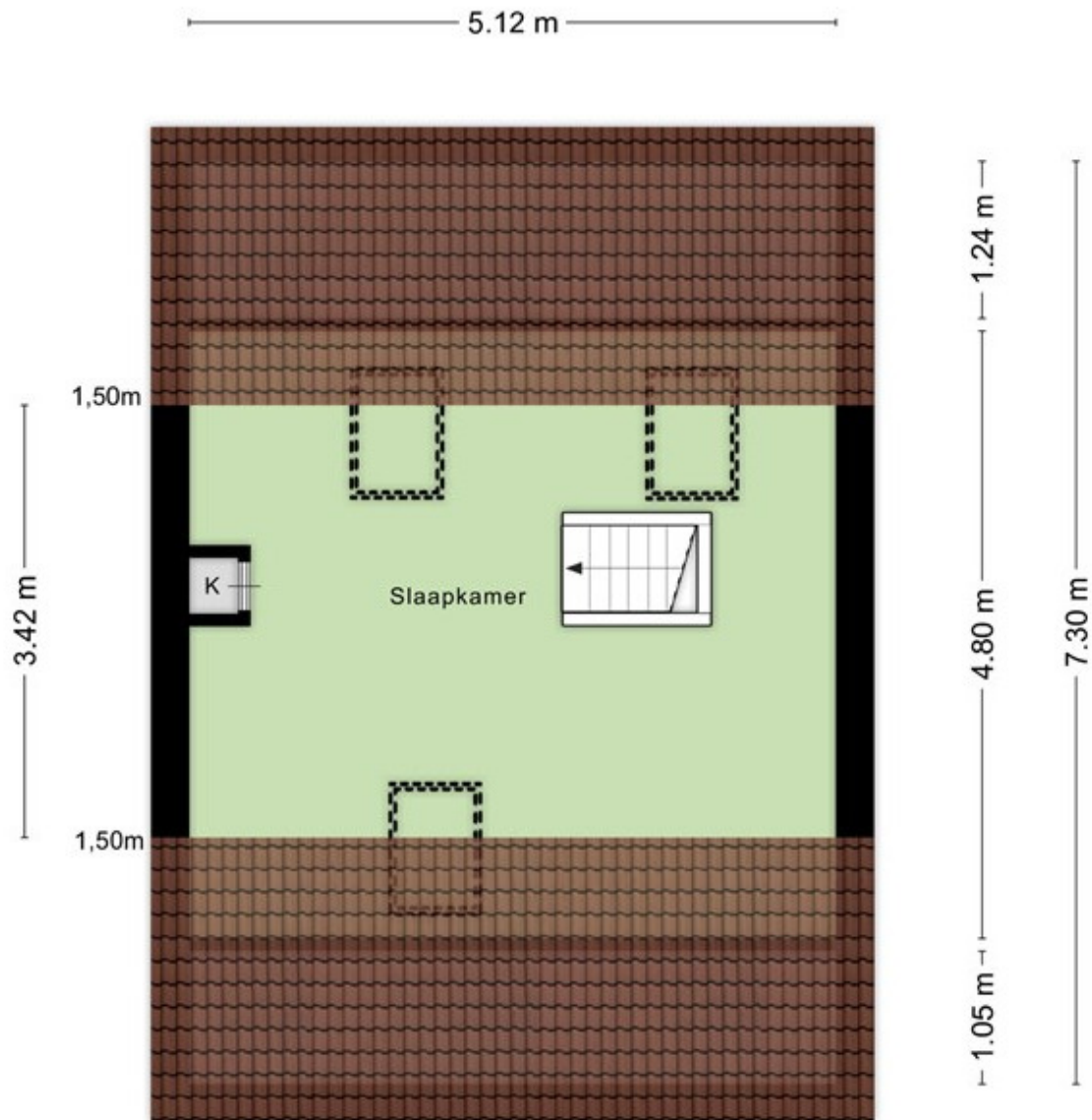
**Van Alphen**

MAKELAARDIJ

# Plattegrond

Pimpelmees 32

Sommelsdijk



Aan de plattegronden kunnen geen rechten worden ontleend  
© Zibber [www.zibber.nl](http://www.zibber.nl)



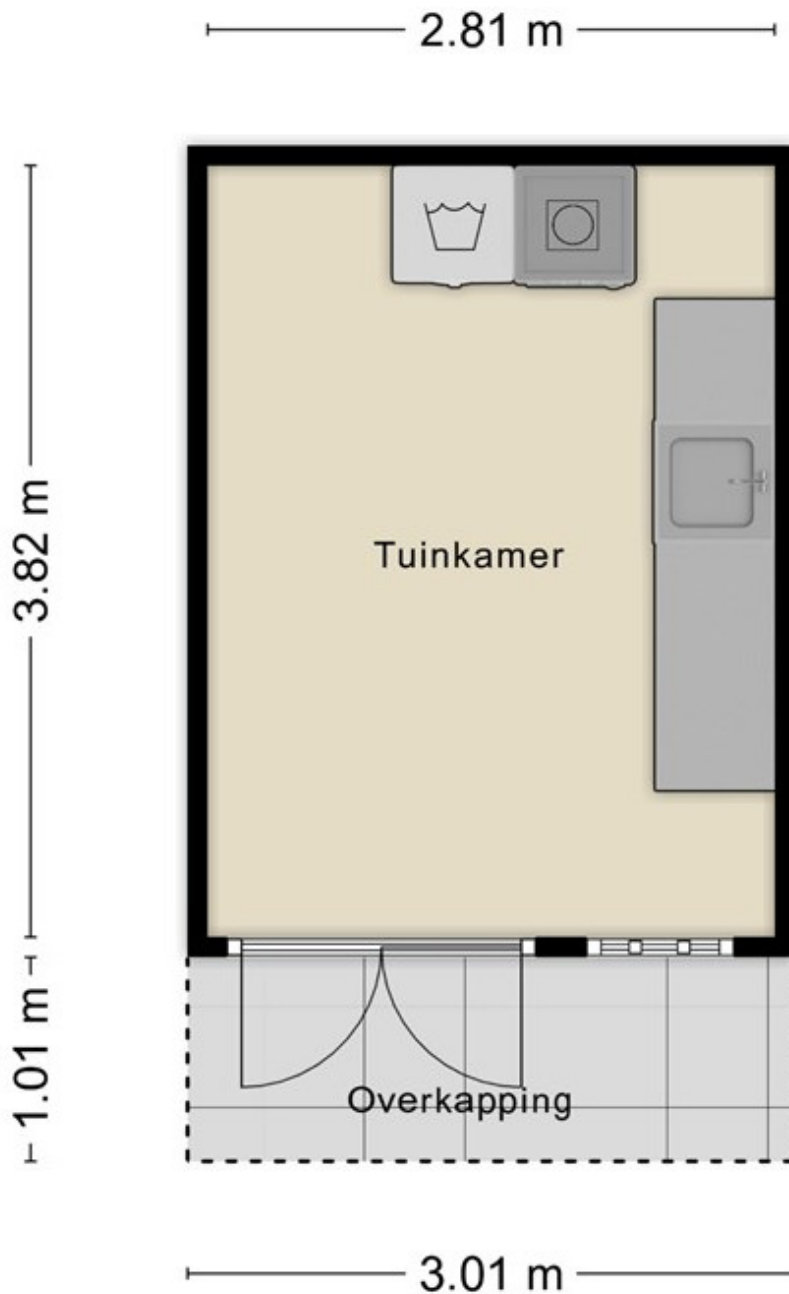
**Van Alphen**

MAKELAARDIJ

# Plattegrond

Pimpelmees 32

Sommelsdijk



Aan de plattegronden kunnen geen rechten worden ontleend  
© Zibber [www.zibber.nl](http://www.zibber.nl)



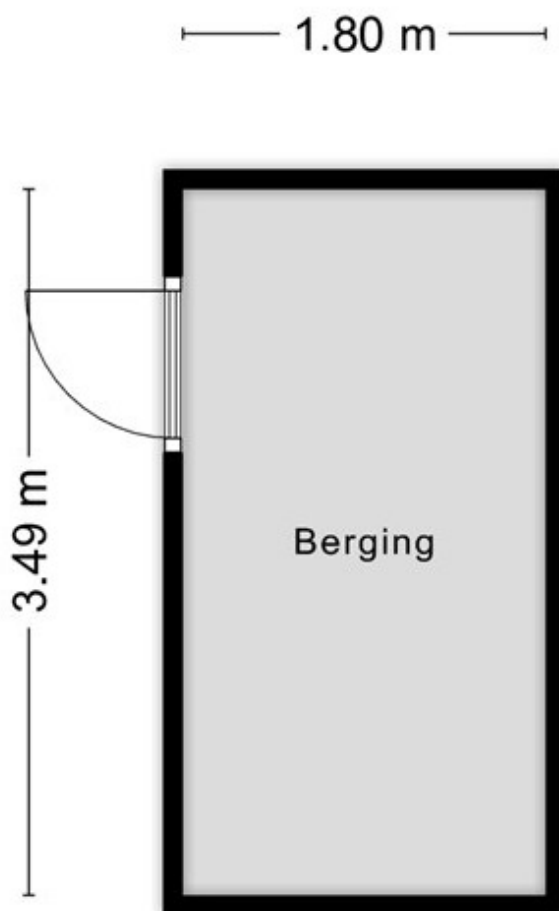
**Van Alphen**

MAKELAARDIJ

# Plattegrond

Pimpelmees 32

**Sommelsdijk**



Aan de plattegronden kunnen geen rechten worden ontleend  
© Zibber [www.zibber.nl](http://www.zibber.nl)



**Van Alphen**

MAKELAARDIJ

# Plattegrond

Pimpelmees 32

**Sommelsdijk**





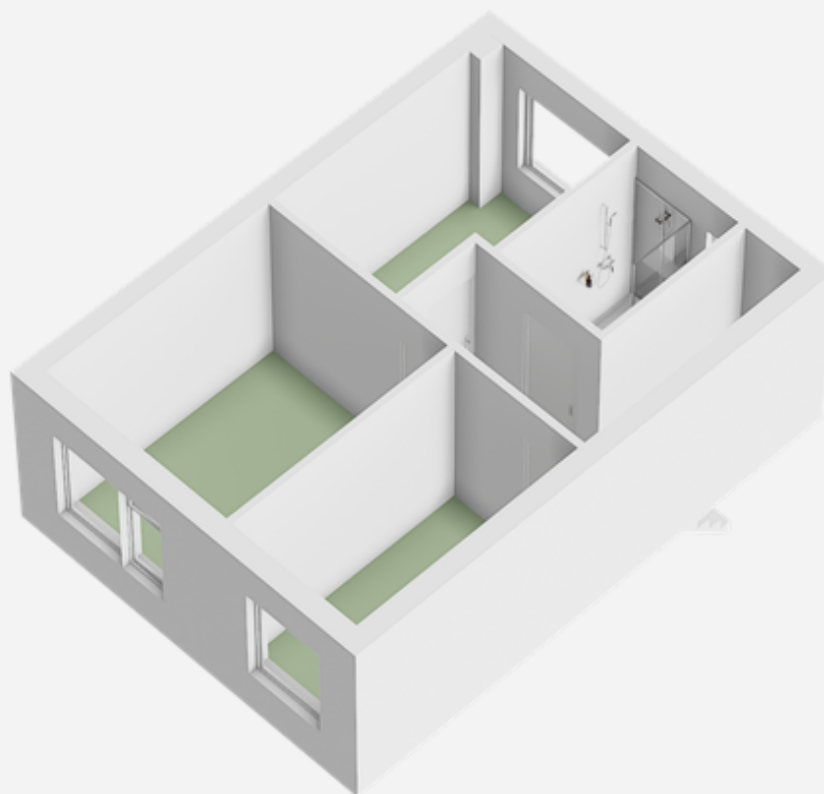
**Van Alphen**

MAKELAARDIJ

# Plattegrond

Pimpelmees 32

**Sommelsdijk**





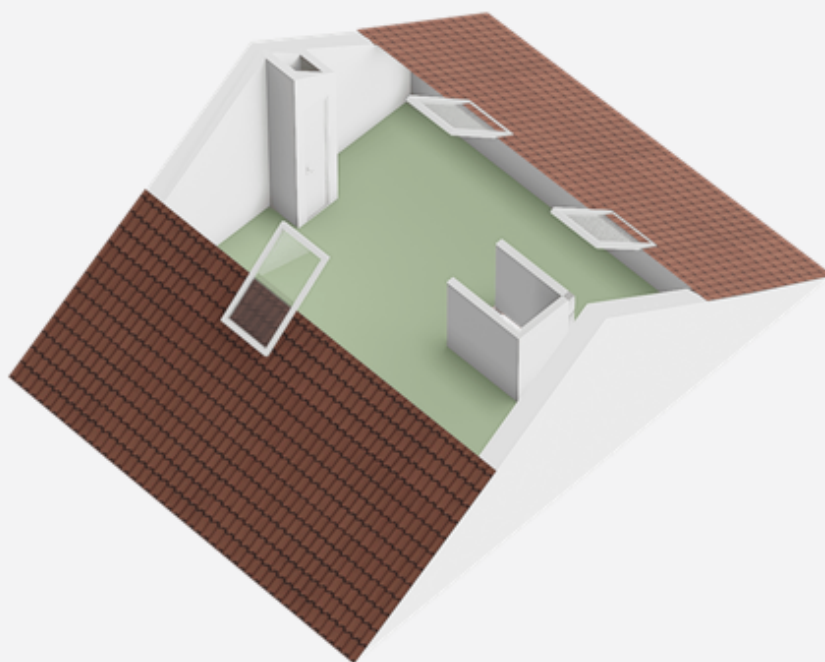
**Van Alphen**

MAKELAARDIJ

# Plattegrond

Pimpelmees 32

**Sommelsdijk**





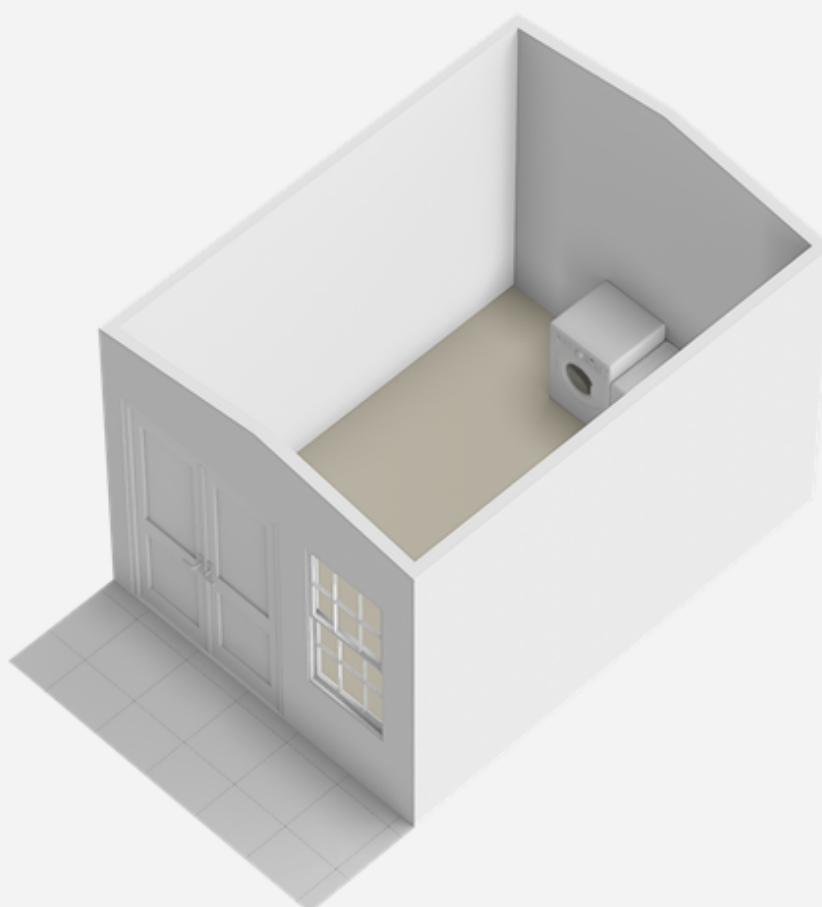
**Van Alphen**

MAKELAARDIJ

# Plattegrond

Pimpelmees 32

**Sommelsdijk**





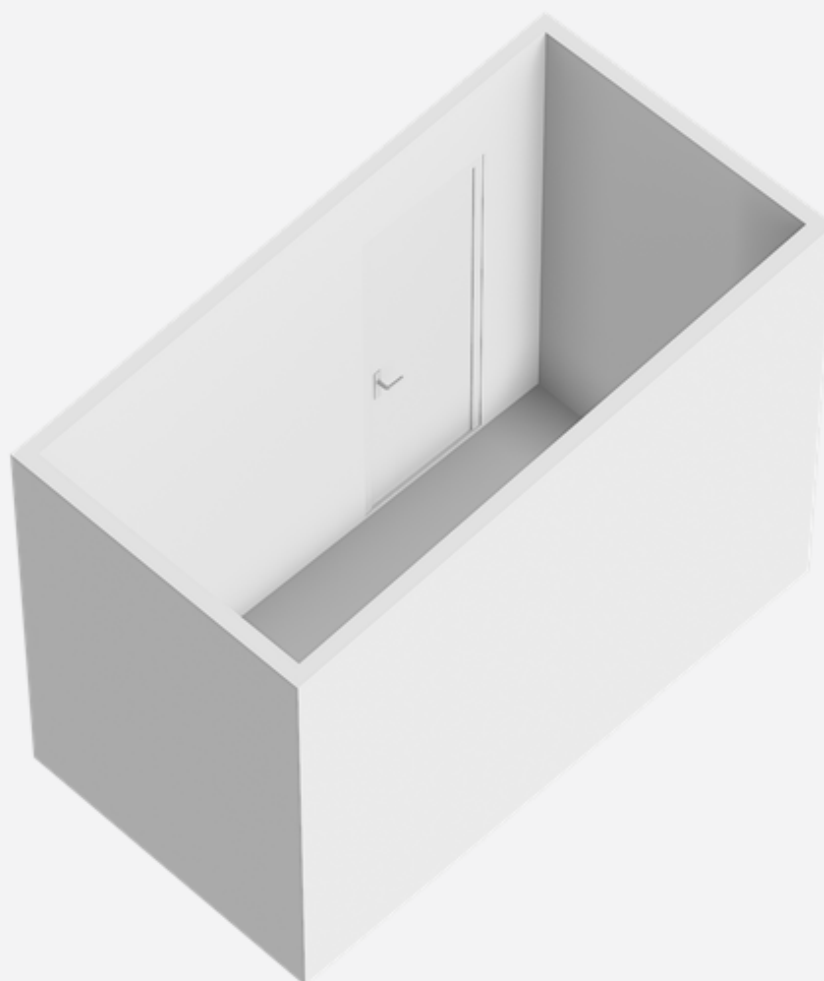
**Van Alphen**

MAKELAARDIJ

# Plattegrond

Pimpelmees 32

**Sommelsdijk**



**Bezoekadres**

Kaai 13  
Middelharnis

**Contact**

0187 476 555  
info@vanalphenmakelaardij.nl

**Van Alphen**

MAKELAARDIJ

[vanalphenmakelaardij.nl](http://vanalphenmakelaardij.nl)

# Enthousiast geworden over deze woning?

**Neem contact met ons op via**  
[info@vanalphenmakelaardij.nl](mailto:info@vanalphenmakelaardij.nl)

**Van Alphen**

MAKELAARDIJ

Volg ons via [funda.nl](http://funda.nl), LinkedIn, Facebook en Twitter

